

## \*競技会における広告に関する規定（衣類の広告について）

クラブ名、クラブスポンサー名/ロゴまたはクラブロゴのいずれか 1 つを前に表示することが出来る。

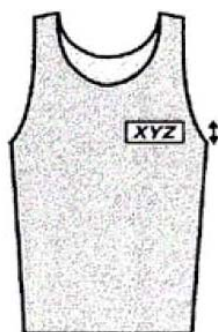
文字の高さは 4cm 以内ただし、ロゴの場合は 40 cm<sup>2</sup>以内とする。製造会社のロゴは以下の通りとする。

### 1 ベスト

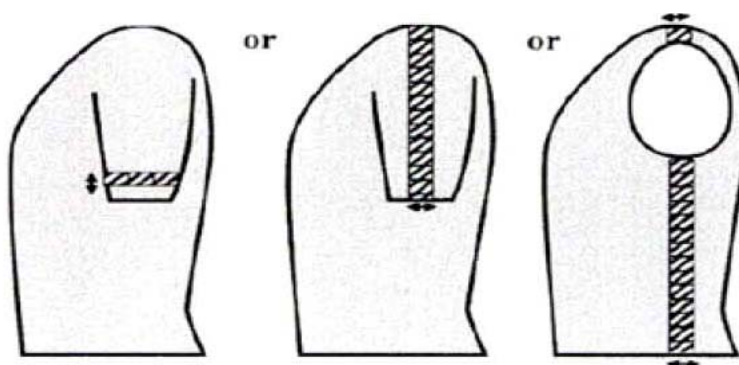
製造会社名/ロゴの例

文字が高さ 4cm 以内、トータルロゴの高さは 5cm 以内

面積 30 cm<sup>2</sup>以内の長方形



製造会社の装飾的なデザインマークの例



製造会社の装飾的なデザインマークの例

10 cm 以内の帯状

### 2 レオタード

製造会社名/ロゴ（1カ所）

文字が高さ 4cm 以内、トータル

のロゴの高さは 5cm 以内

面積 30 cm<sup>2</sup>以内の長方形

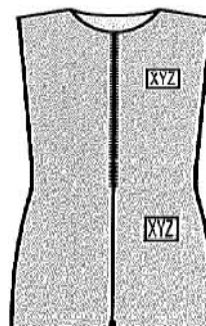


製造会社名/ロゴ（2カ所）

文字が高さ 3cm 以内、トータル

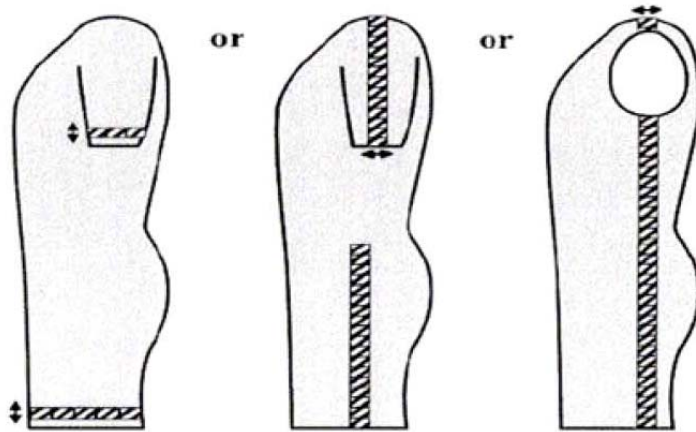
のロゴの高さは 4cm 以内

面積 20 cm<sup>2</sup>以内の長方形



製造会社名/ロゴの例

製造会社の装飾的なデザインマーク：10 cm以内の帯状



※クラブ名、クラブスポンサー名/ロゴ、またはクラブロゴ

いずれか1つをベストまたはレオタードの前部の右胸に表示することができる。

直接シャツにプリントした場合は字の高さ、ワッペンをつけた場合はその高さは4 cm以内面積40cm<sup>2</sup>以内の長方形とする。

クラブ名は、ベストの後部につけることができる。その文字の高さは4 cm以内とするが、長さの制限は設けない。

### 3 トップス、トレーニングウェア上衣、Tシャツ、トレーナー、レインジャケット

製造会社名/ロゴの例

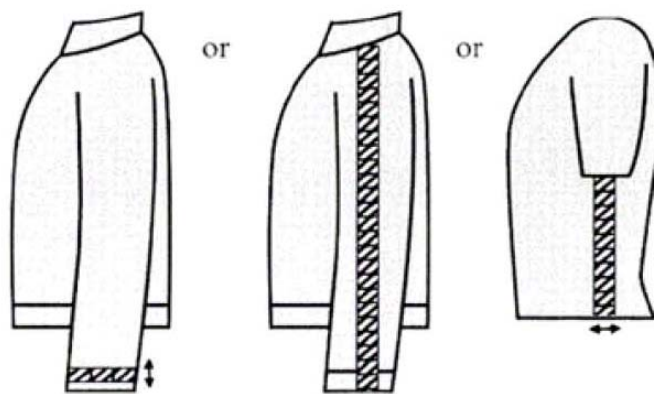
文字が高さ4 cm以内、トータルのロゴの高さは5 cm以内

面積40 cm<sup>2</sup>以内の長方形



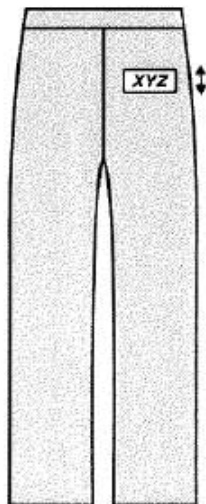
製造会社の装飾的なデザインマークの例

10 cm以内の帯状

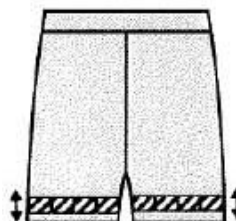


#### 4 下半身の衣類（ソックス、ショーツ、タイツ等(レオタードを除く)

製造会社名/ロゴの例  
高さ4cm以内、面積20cm<sup>2</sup>以内



製造会社の装飾的なデザインマーク  
マーク 10 cm以内の帯状



#### 5 ソックス

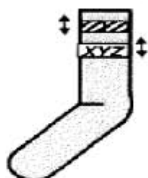
ソックスの製造会社名/ロゴ例

それぞれのソックスに1カ所に表示することができる。

高さ3cm以内、面積6cm<sup>2</sup>以内とする。

競技者名をそれぞれのソックスに1カ所表示することができる。高さ2cm以内とする。

製造会社のグラフィックまたは象徴的なロゴは、上端に5cmを超えない帯状の1本あるいは繰り返して使用できる。



#### 6 シューズ

競技者が使用するシューズの製造会社名/ロゴは、サイズに制限を設けない。

#### 7 その他の衣類

競技中に競技者によって使用されるその他の衣類(ヘッドギア、帽子、ヘッドバンド、手袋、メガネ、サングラス、リストバンドなど)の製造会社名/ロゴは、衣類(製品)1つにつき1カ所表示することができる。

面積は6cm<sup>2</sup>以内とする。

#### 8 個人のバッグ

競技者および競技役員が競技場で使用するバッグの製造会社名/ロゴ  
各バッグ2カ所まで表示することができる。

それぞれの表示の大きさは 25 cm<sup>2</sup>以内とする。

競技者が競技場内で使用する各バックには、ナショナルチームまたは所属連盟のロゴ、旗、当該国の象徴を2カ所表示することができる。

それぞれの表示の大きさは 25 cm<sup>2</sup>以内とする。

## 9 競技用具について（IPC規程）

レース用車椅子・・・3つの器具（2つの大輪と1つのフレーム）とみなし、それぞれに1カ所表示することができる。面積は表面積の10%で最大60 cm<sup>2</sup>以内とする。

投てき台・・・・・・・・1つの器具とみなし、1カ所表示することが出来る。面積は表面積の10%で最大60 cm<sup>2</sup>以内とする。

義足（義手）・・・全ての義足は1つのパーツとする。1カ所表示することができる。

※2011 ジャパンパラリンピック陸上競技大会でのロゴサイズは、ロンドンパラリンピックの規程と同じ表面積の10%で最大60 cm<sup>2</sup>とする。これにあわない場合は、大会主催者で処置をする場合があるので、注意する事。

競技用具	製造会社ロゴの個数	サイズ
レース用車いす	3つの器具とみなし、それぞれ1カ所 (合計最大3カ所)	表面積の10%で 最大60 cm <sup>2</sup>
投てき台	1つの器具とみなし、1カ所	
義足（義手）	1義足（片方）につき1つの器具とみなし、 1カ所	